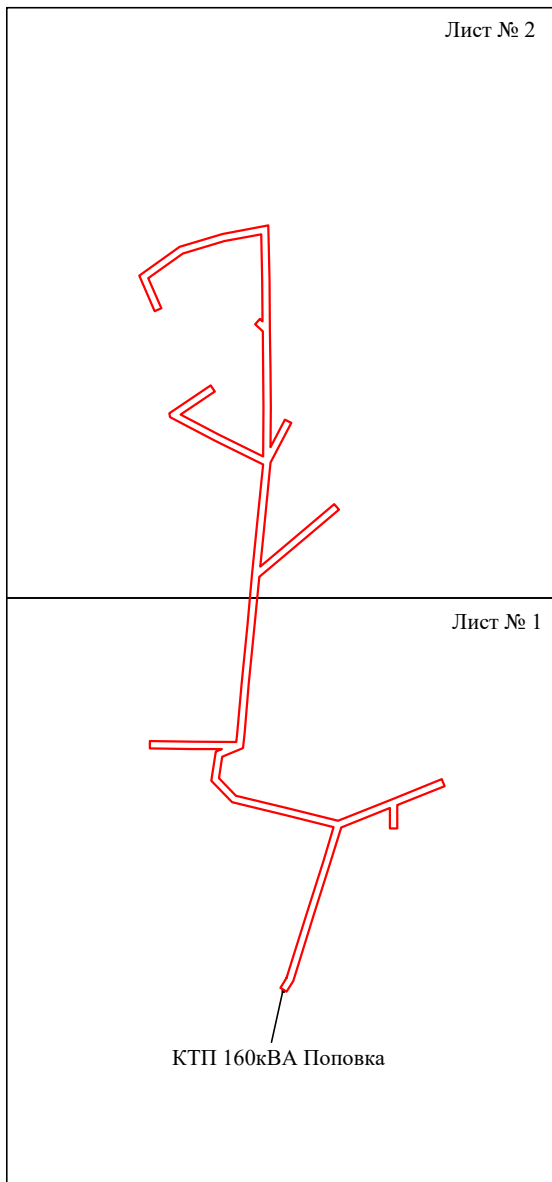


Схема расположения границ публичного сервитута объекта

Для размещения объекта: «ВЛ 0,4 кВ ПОПОВКА»
Адрес объекта: Вологодская область, Череповецкий район



Масштаб 1:5000

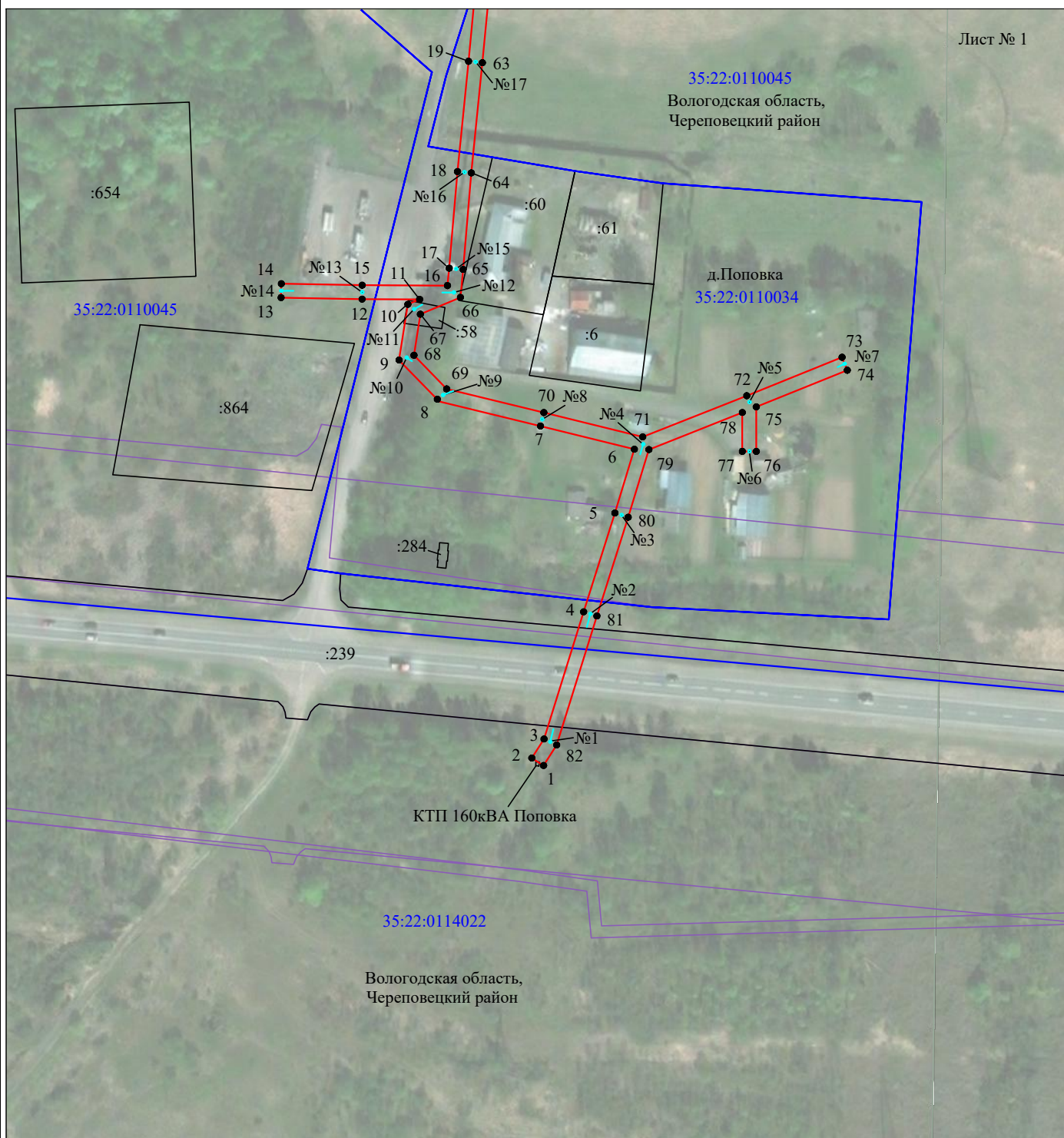
Используемые условные знаки и обозначения:

- | | |
|------------------|---|
| №1 | - номер опоры |
| | - граница публичного сервитута |
| | - граница кадастрового деления |
| | - граница населенного пункта, муниципального образования |
| | - граница земельного участка, имеющегося в ЕГРН |
| | - граница ОКС, имеющаяся в ЕГРН |
| | - граница охранной зоны, имеющейся в ЕГРН |
| 35:22:0202118:34 | - кадастровый номер земельного участка, имеющегося в ЕГРН |
| 35:22:0202118 | - номер кадастрового квартала |
| 1 • | - обозначение характерных точек границ |

Схема расположения границ публичного сервитута объекта

Для размещения объекта: «ВЛ 0,4 кВ ПОПОВКА»
 Адрес объекта: Вологодская область, Череповецкий район

Лист № 1



Масштаб 1:2000

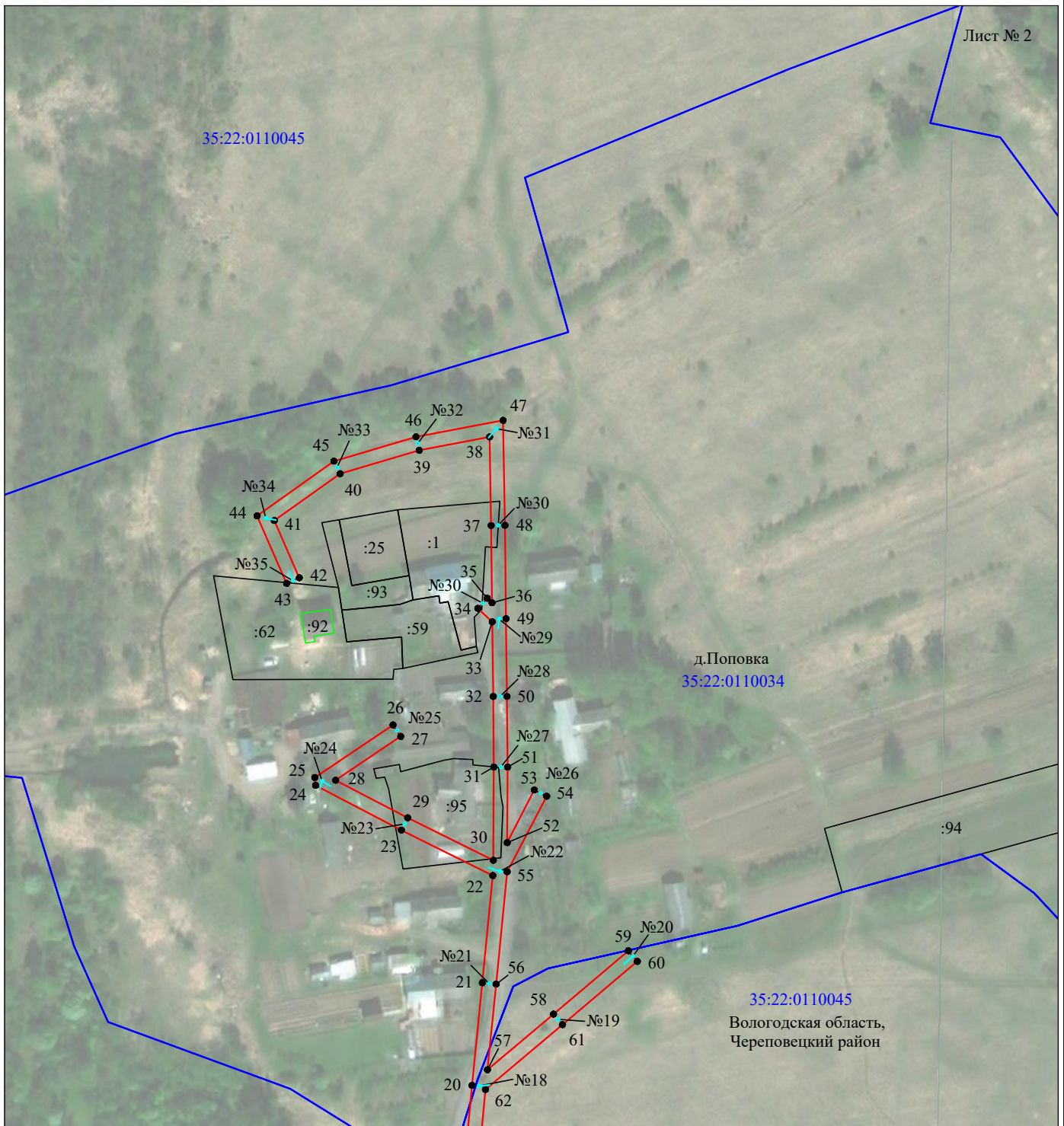
Используемые условные знаки и обозначения:

- | | |
|--|---|
| №1 | - номер опоры |
| — | - граница публичного сервитута |
| — | - граница кадастрового деления |
| — | - граница населенного пункта, муниципального образования |
| — | - граница земельного участка, имеющегося в ЕГРН |
| — | - граница ОКС, имеющаяся в ЕГРН |
| — | - граница охранной зоны, имеющейся в ЕГРН |
| 35:22:0202118:34 | - кадастровый номер земельного участка, имеющегося в ЕГРН |
| 35:22:0202118 | - номер кадастрового квартала |
| 1 • | - обозначение характерных точек границ |

Схема расположения границ публичного сервитута объекта

Для размещения объекта: «ВЛ 0,4 кВ ПОПОВКА»
 Адрес объекта: Вологодская область, Череповецкий район

Лист № 2



Масштаб 1:2000

Используемые условные знаки и обозначения:

- | | |
|--|---|
| №1 | - номер опоры |
| — | - граница публичного сервитута |
| — | - граница кадастрового деления |
| — | - граница населенного пункта, муниципального образования |
| — | - граница земельного участка, имеющегося в ЕГРН |
| — | - граница ОКС, имеющаяся в ЕГРН |
| — | - граница охранной зоны, имеющейся в ЕГРН |
| 35:22:0202118:34
:34 | - кадастровый номер земельного участка, имеющегося в ЕГРН |
| 35:22:0202118 | - номер кадастрового квартала |
| 1 ● | - обозначение характерных точек границ |