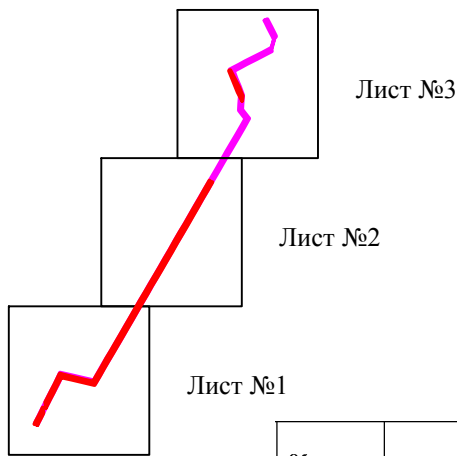


**Схема расположения границ публичного сервитута  
для размещения объекта электросетевого хозяйства ВЛ 10 кВ Череповецкая**

в границах земельных участков с кадастровыми номерами 35:22:0000000:1250, 35:22:0110045:789, земли кадастрового квартала : 35:22:0110045  
Российская Федерация, Вологодская область, Череповецкий район, Нелазское сельское поселение



ПС 110/10кВ Нелазское

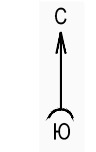
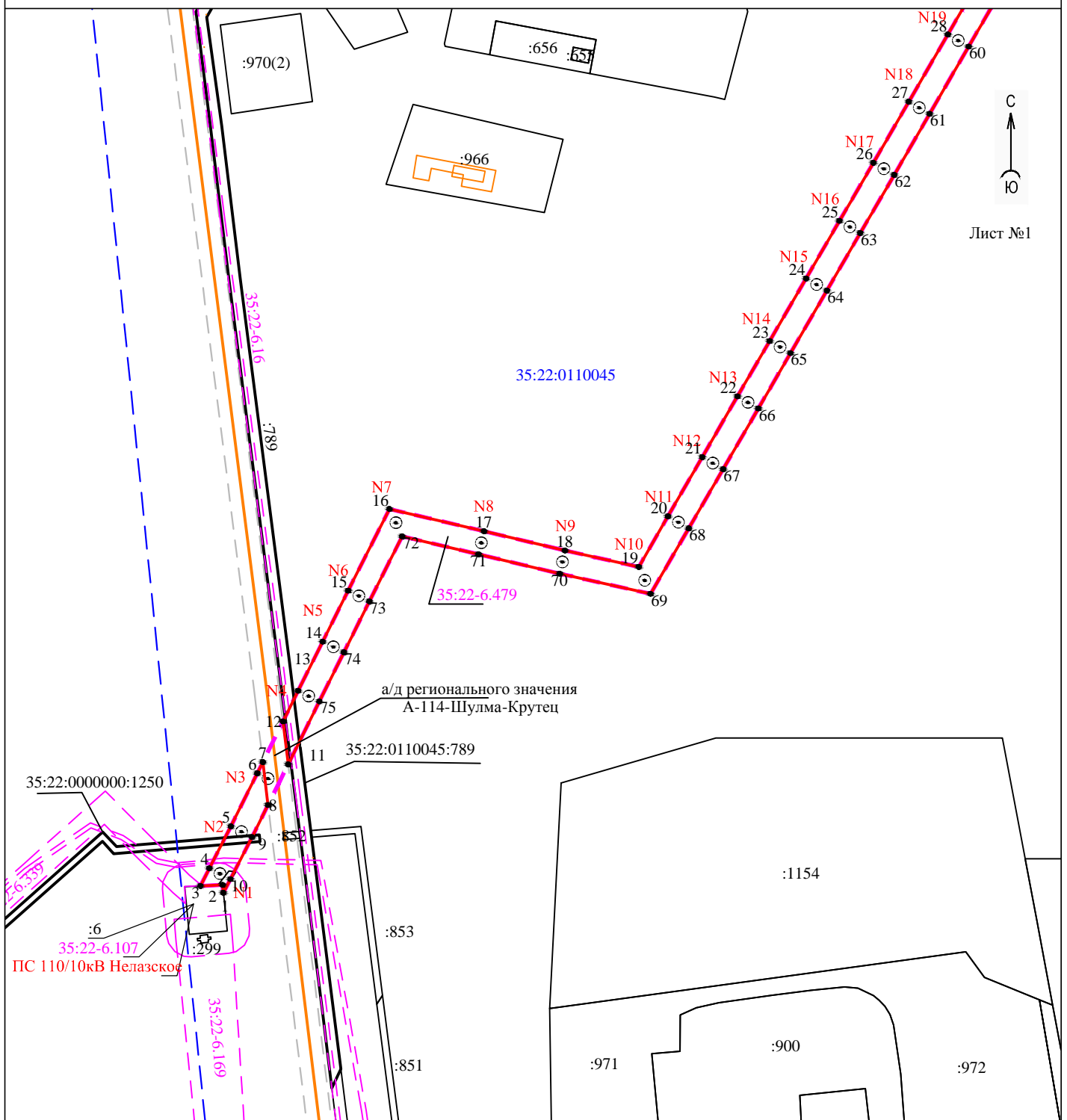
Обозначение характерных точек границ	Координаты, м	
	X	Y
1	2	3
1	350446,86	2195882,27
2	350453,91	2195881,56
3	350452,90	2195862,01
4	350468,53	2195869,88
5	350505,66	2195888,98
6	350552,60	2195912,31
7	350562,54	2195917,23
8	350524,60	2195921,84
9	350496,18	2195907,72
10	350458,93	2195888,56
1	350446,86	2195882,27
11	350560,49	2195939,64
12	350598,52	2195935,01
13	350625,63	2195948,41
14	350669,10	2195970,19
15	350714,23	2195992,74
16	350786,48	2196029,27
17	350766,83	2196112,98
18	350749,75	2196184,70
19	350735,24	2196250,01
20	350780,04	2196275,79
21	350832,42	2196306,24
22	350886,20	2196337,40
23	350935,15	2196365,82
24	350990,48	2196398,10
25	351041,49	2196427,61
26	351092,89	2196457,68
27	351146,94	2196489,01
28	351206,44	2196523,58
29	351261,77	2196553,59
30	351318,62	2196588,63
31	351375,22	2196621,40
32	351430,62	2196653,76
33	351488,81	2196687,51
34	351548,13	2196721,85
35	351605,36	2196755,25
36	351662,62	2196788,44
37	351719,93	2196821,73
38	351776,62	2196854,73
39	351835,57	2196888,93
40	351894,80	2196923,27
41	351951,49	2196955,98
42	352008,24	2196988,84
43	352064,04	2197021,22
44	352051,86	2197030,46
45	352054,29	2197040,21
46	351997,56	2197007,29
47	351940,82	2196974,44
48	351884,13	2196941,73
49	351824,87	2196907,37
50	351765,91	2196873,17
51	351709,21	2196840,16
52	351651,93	2196806,88
53	351594,65	2196773,68
54	351537,42	2196740,29

55	351478,12	2196705,96
56	351419,89	2196672,19
57	351364,50	2196639,83
58	351307,92	2196607,08
59	351251,07	2196574,03
60	351195,75	2196542,02
61	351136,24	2196507,46
62	351082,17	2196476,10
63	351030,77	2196446,04
64	350979,77	2196416,33
65	350924,42	2196384,25
66	350875,51	2196355,85
67	350821,71	2196324,68
68	350769,33	2196294,22
69	350711,40	2196260,47
70	350729,29	2196180,00
71	350746,39	2196108,14
72	350762,26	2196040,55
73	350704,79	2196011,50
74	350659,70	2195988,97
75	350616,27	2195967,21
11	350560,49	2195939,64
76	352589,93	2197237,03
77	352647,74	2197206,22
78	352790,88	2197150,27
79	352794,51	2197156,99
80	352678,95	2197216,85
81	352621,67	2197239,33

Условные обозначения:

- проектные границы публичного сервитута

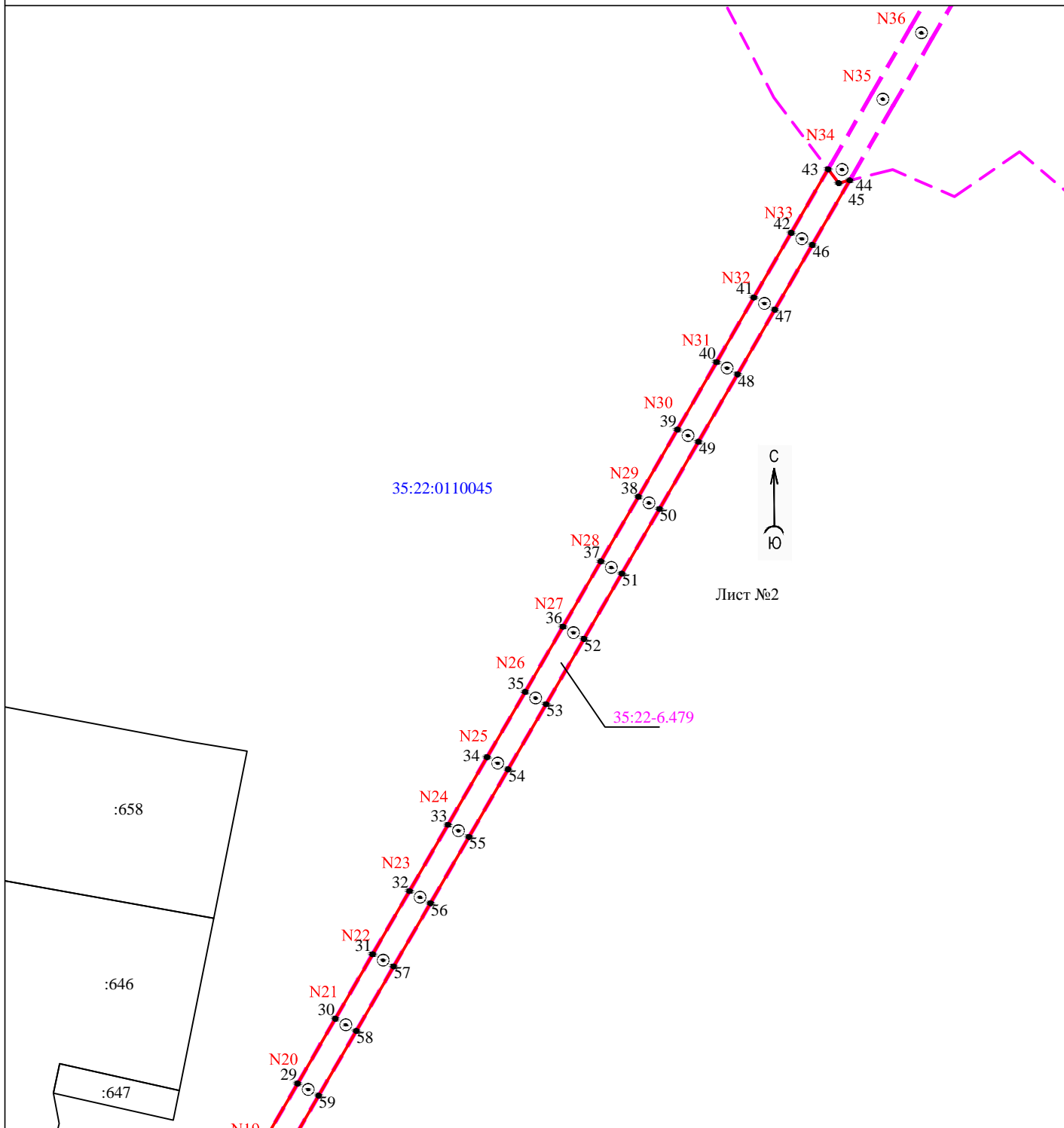
**Схема расположения границ публичного сервитута  
для размещения объекта электросетевого хозяйства ВЛ 10 кВ Череповецкая**



Лист №1

	<b>Условные обозначения:</b>	Масштаб 1:5000
	- проектные границы публичного сервитута	
	- обозначение характерной точки границы	
	- номер опоры	
	- граница кадастрового квартала	
	- границы земельного участка, данные ЕГРН	
	- ОКС, данные ЕГРН	
	- граница зоны с особыми условиями использования территории, данные ЕГРН	
	- граница населенного пункта, данные ЕГРН, ГП	
	- номер кадастрового квартала	
	- номер земельного участка в кадастровом квартале	
	- реестровый номер зоны с особыми условиями использования территории, данные ЕГРН	

**Схема расположения границ публичного сервитута  
для размещения объекта электросетевого хозяйства ВЛ 10 кВ Череповецкая**

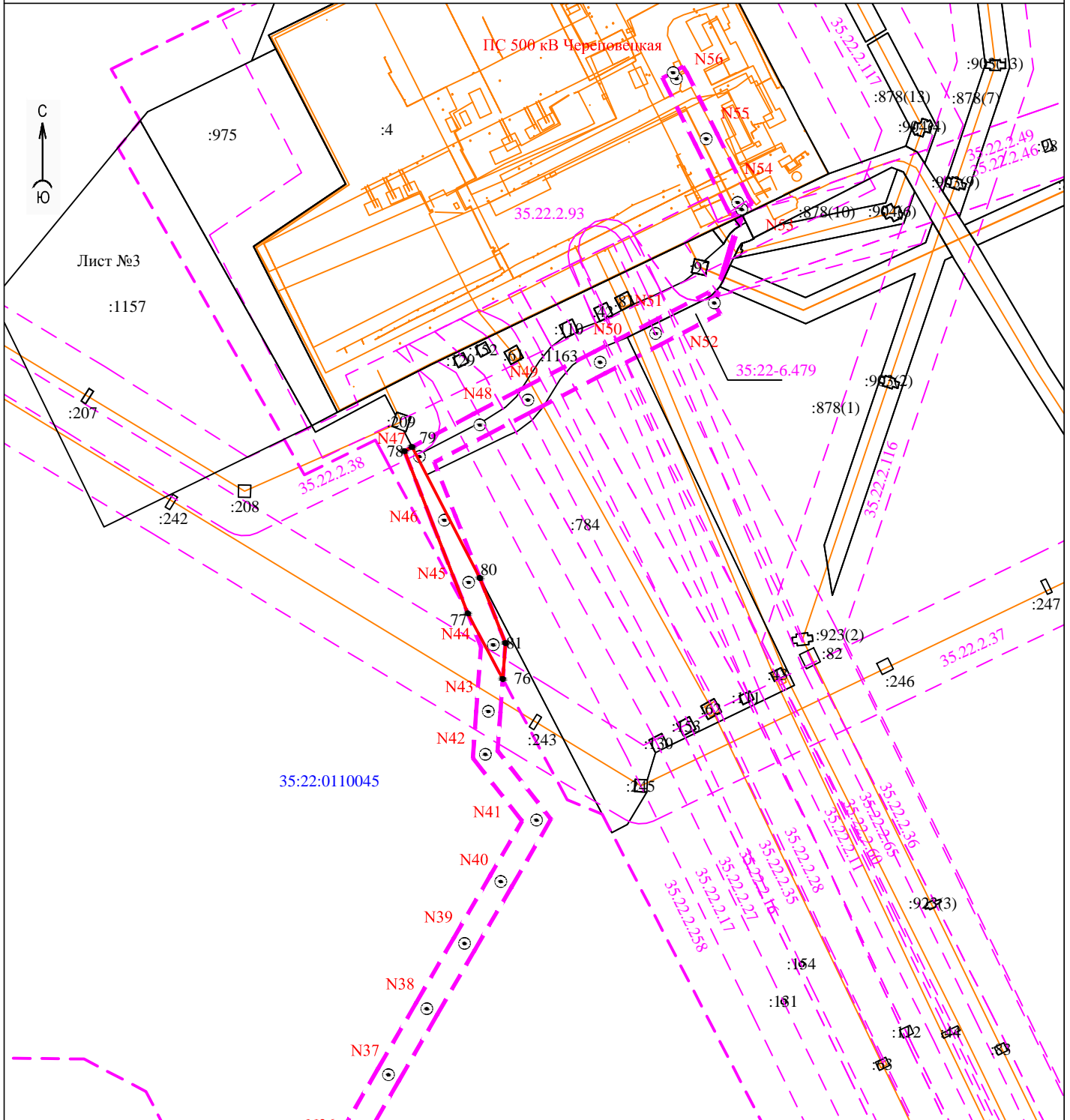


**Условные обозначения:**

Масштаб 1:5000

- - проектные границы публичного сервитута
- 1 ● - обозначение характерной точки границы
- N11 - номер опоры
- - - - граница кадастрового квартала
- - границы земельного участка, данные ЕГРН
- - ОКС, данные ЕГРН
- - - - граница зоны с особыми условиями использования территории, данные ЕГРН
- - граница населенного пункта, данные ЕГРН, ГП
- 35:22:0110045 - номер кадастрового квартала
- :6 - номер земельного участка в кадастровом квартале
- 35:22-6.479 - реестровый номер зоны с особыми условиями использования территории, данные ЕГРН

**Схема расположения границ публичного сервитута  
для размещения объекта электросетевого хозяйства ВЛ 10 кВ Череповецкая**



**Условные обозначения:**

- - проектные границы публичного сервитута
- - обозначение характерной точки границы
- N11 - номер опоры
- - - - граница кадастрового квартала
- - границы земельного участка, данные ЕГРН
- - ОКС, данные ЕГРН
- - - - граница зоны с особыми условиями использования территории, данные ЕГРН
- - - - граница населенного пункта, данные ЕГРН, ГП
- 35:22:0110045 - номер кадастрового квартала
- :6 - номер земельного участка в кадастровом квартале
- 35:22-6.479 - реестровый номер зоны с особыми условиями использования территории, данные ЕГРН