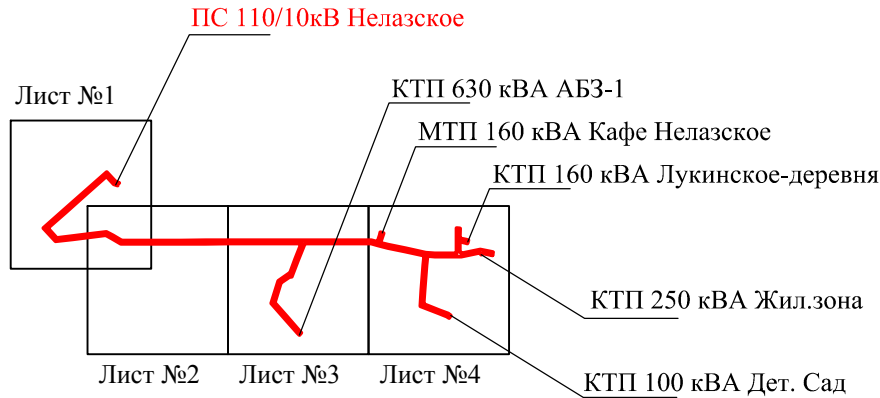


Схема расположения границ публичного сервитута для размещения объекта электросетевого хозяйства ВЛ 10 кВ Лукинское

в границах земельных участков с кадастровыми номерами 35:22:000000:1250, 35:22:0114022:353, 35:22:0114022:300, 35:22:0114022:384, 35:22:0114022:358, 35:22:0114022:346, 35:22:0114022:43, 35:22:0114022:44, 35:22:0114022:2, 35:22:0114022:46 (35:22:0114022:161), 35:22:0114022:46 (35:22:0114022:162), 35:22:0114022:288, 35:22:0114022:5, 35:22:0114007:235, 35:22:0114007:43, 35:22:0114007:703, 35:22:0114007:697, 35:22:0114007:219, 35:22:0114007:274, 35:22:0114007:229, 35:22:0114007:107, 35:22:0114007:23, земли кадастровых кварталов : 35:22:0110045, 35:22:0114022, 35:22:0114007

Российская Федерация, Вологодская область, Череповецкий район, Нелазское сельское поселение, с. Нелазское



Обозначение характерных точек границ	Координаты, м	
	X	Y
1	2	3
1	350435,22	2195849,69
2	350444,76	2195824,26
3	350496,64	2195776,33
4	350382,03	2195647,17
5	350254,77	2195503,80
6	350153,05	2195388,11
7	350089,01	2195446,71
8	350101,50	2195551,60
9	350115,25	2195669,71
10	350127,59	2195776,40
11	350104,31	2195819,18
12	350101,18	2195824,69
13	350098,08	2195786,63
14	350106,27	2195772,21
15	350094,07	2195672,19
16	350080,33	2195554,12
17	350076,32	2195520,02
18	350069,46	2195435,87
19	350154,56	2195358,64
20	350270,76	2195489,70
21	350397,83	2195633,19
22	350525,29	2195777,74
23	350462,61	2195835,91
24	350452,86	2195861,19
25	350452,19	2195848,12
1	350435,22	2195849,69
26	350057,93	2195922,93
27	350071,70	2195923,44
28	350071,56	2195975,96
29	350071,70	2196125,28
30	350072,32	2196269,08
31	350072,39	2196432,54
32	350072,83	2196576,13
33	350073,10	2196732,35
34	350072,66	2196864,70
35	350072,84	2197007,08
36	350073,46	2197080,39
37	350073,61	2197227,51
38	350074,41	2197373,07
39	350073,59	2197528,82
40	350062,50	2197567,79
41	350108,28	2197582,70
42	350125,86	2197588,61
43	350119,17	2197608,52
44	350101,72	2197602,65
45	350056,96	2197588,21
46	350043,12	2197641,49
47	350019,73	2197755,72
48	349990,89	2197889,16
49	349986,29	2197947,86
50	349986,43	2198091,08
51	350078,15	2198091,64
52	350105,20	2198091,77
53	350103,30	2198113,31
54	350086,58	2198113,08

Обозначение характерных точек границ	Координаты, м	
	X	Y
1	2	3
55	350077,28	2198154,15
56	350074,10	2198168,90
57	350053,26	2198164,41
58	350056,46	2198149,55
59	350064,79	2198112,77
60	349997,49	2198111,82
61	349987,16	2198124,69
62	350012,71	2198248,27
63	349994,55	2198332,76
64	349973,71	2198328,28
65	349986,91	2198266,66
66	349977,31	2198255,36
67	349990,02	2198244,57
68	349965,71	2198123,17
69	349965,73	2198084,12
70	349965,59	2197947,04
71	349969,42	2197898,20
72	349907,29	2197893,50
73	349825,12	2197887,10
74	349743,13	2197880,56
75	349651,33	2197873,48
76	349610,32	2197980,46
77	349588,78	2198036,18
78	349576,44	2198054,00
79	349558,91	2198042,96
80	349570,34	2198026,47
81	349590,39	2197972,90
82	349637,77	2197851,84
83	349744,76	2197859,30
84	349826,78	2197865,85
85	349908,97	2197872,25
86	349972,16	2197877,47
87	349999,08	2197751,39
88	350022,46	2197636,68
89	350039,32	2197571,35
90	350052,94	2197525,72
91	350053,09	2197373,22
92	350052,29	2197227,61
93	350052,13	2197087,56
94	349941,86	2197044,65
95	349832,62	2197001,64
96	349832,91	2196989,07
97	349791,97	2196929,82
98	349660,90	2196889,85
99	349567,44	2196972,01
100	349472,74	2197054,39
101	349460,94	2197065,68
102	349446,07	2197051,26
103	349458,76	2197039,11
104	349553,41	2196955,95
105	349655,95	2196866,79
106	349804,87	2196912,15
107	349853,52	2196982,53
108	349853,75	2196987,69
109	349949,62	2197024,80
110	350051,95	2197065,30

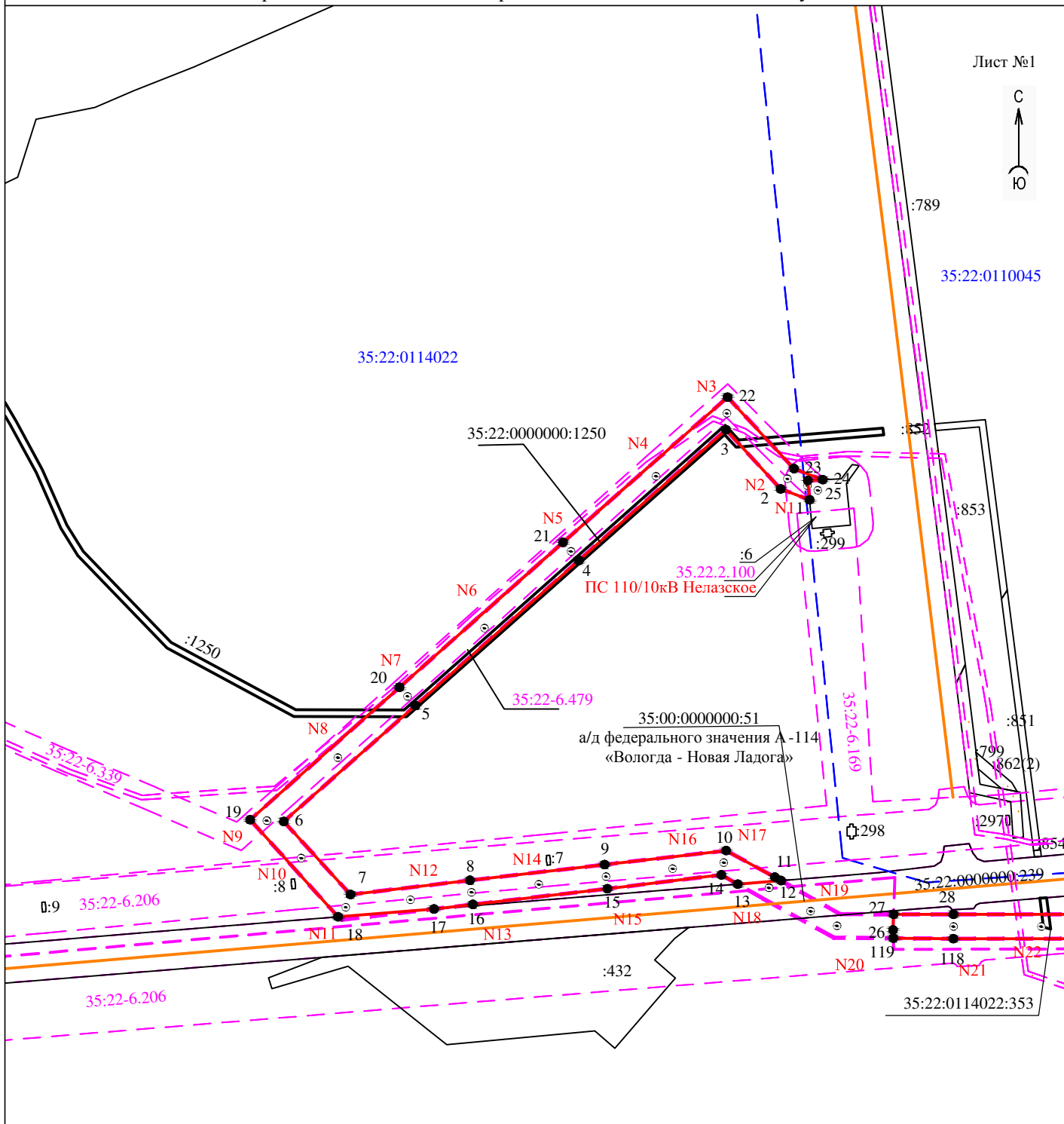
Обозначение характерных точек границ	Координаты, м	
	X	Y
1	2	3
111	350051,52	2197007,09
112	350051,34	2196864,68
113	350051,78	2196732,35
114	350051,51	2196576,18
115	350051,07	2196432,61
116	350051,00	2196269,18
117	350050,38	2196125,25
118	350050,24	2195975,90
119	350051,17	2195871,07
26	350067,98	2195840,57
120	350150,16	2198091,98
121	350152,97	2198091,99
122	350152,77	2198113,99
123	350148,15	2198113,93
120	350150,16	2198091,98

Условные обозначения:

- проектные границы публичного сервитута

Схема расположения границ публичного сервитута
для размещения объекта электросетевого хозяйства ВЛ 10 кВ Лукинское

Лист №1

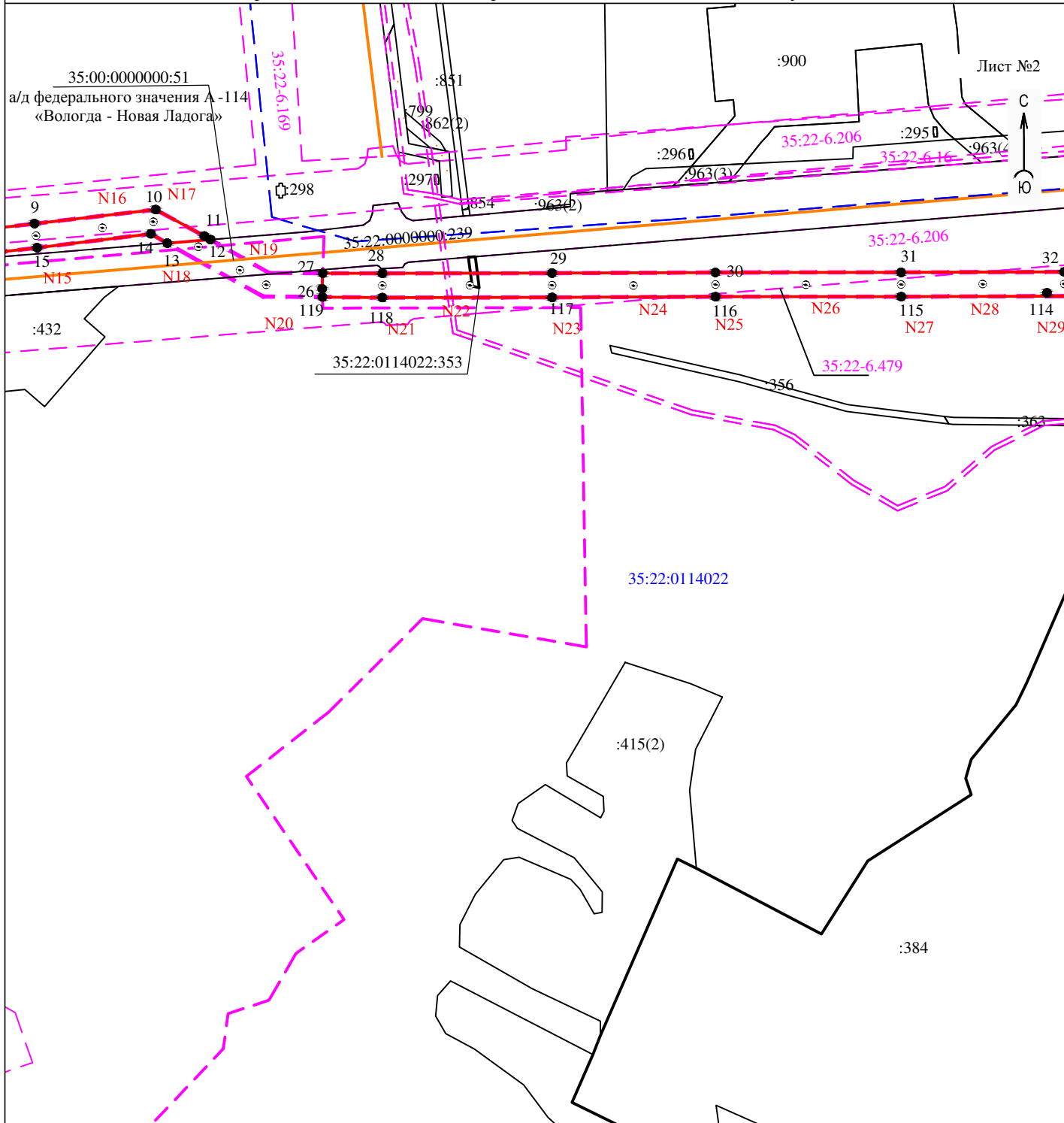


Условные обозначения:

- - проектные границы публичного сервитута
- 1 ● - обозначение характерной точки границы
- N11 - номер опоры
- - - - граница кадастрового квартала
- - границы земельного участка, данные ЕГРН
- - ОКС, данные ЕГРН
- - - - граница зоны с особыми условиями использования территории, данные ЕГРН
- . . . - граница населенного пункта, данные ЕГРН, ГП
- 35:22:0114022 - номер кадастрового квартала
- :6 - номер земельного участка в кадастровом квартале
- 35:22-6.479 - реестровый номер зоны с особыми условиями использования территории, данные ЕГРН

Масштаб 1:5000

**Схема расположения границ публичного сервитута
для размещения объекта электросетевого хозяйства ВЛ 10 кВ Лукинское**

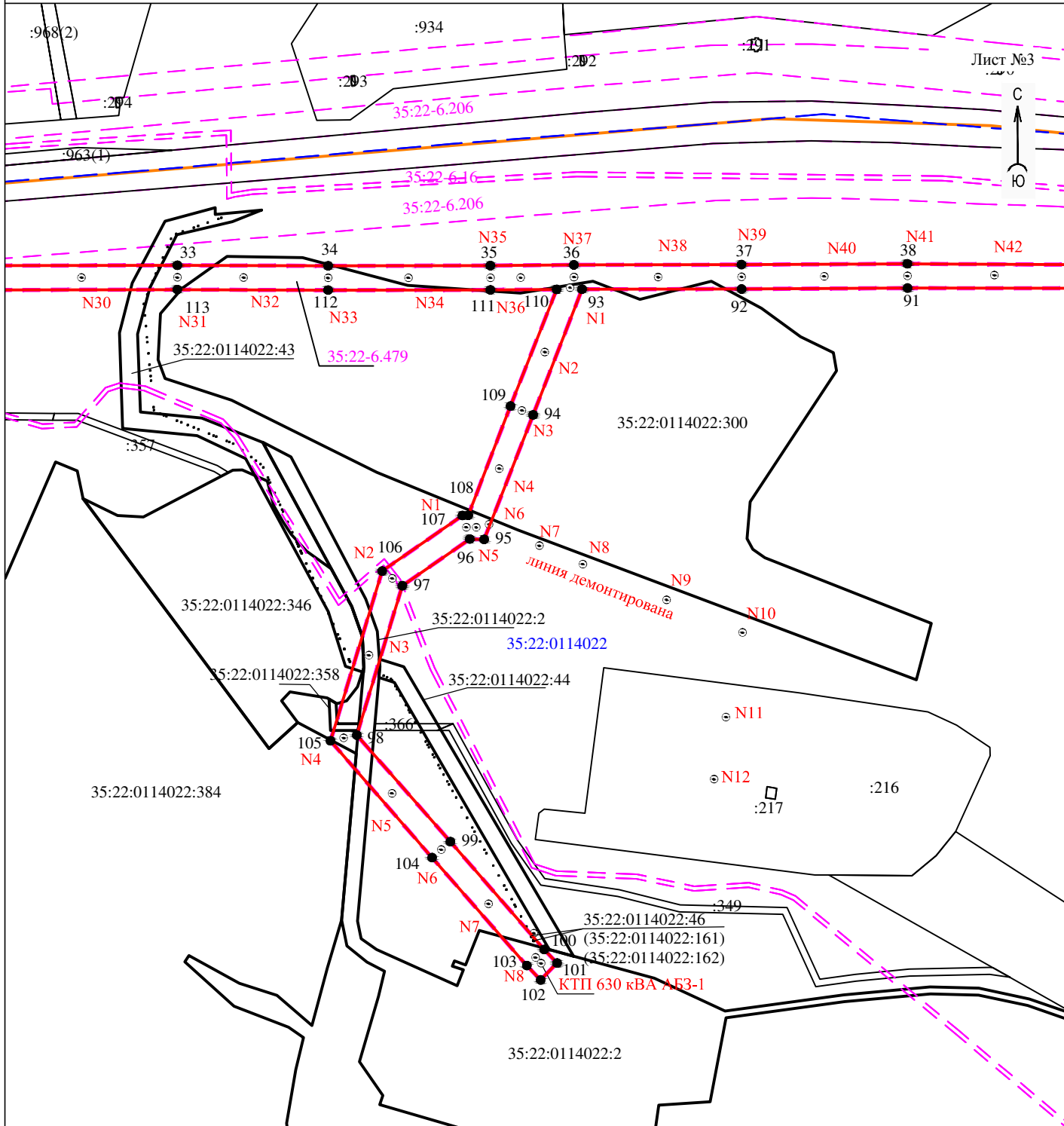


Условные обозначения:

- - проектные границы публичного сервитута
- 1 - обозначение характерной точки границы
- N11 - номер опоры
- - - - граница кадастрового квартала
- - границы земельного участка, данные ЕГРН
- - ОКС, данные ЕГРН
- - - - граница зоны с особыми условиями использования территории, данные ЕГРН
- · - · - - граница населенного пункта, данные ЕГРН, ГП
- 35:22:0114022 - номер кадастрового квартала
- :6 - номер земельного участка в кадастровом квартале
- 35:22-6.479 - реестровый номер зоны с особыми условиями использования территории, данные ЕГРН

Масштаб 1:5000

Схема расположения границ публичного сервитута
для размещения объекта электросетевого хозяйства ВЛ 10 кВ Лукинское

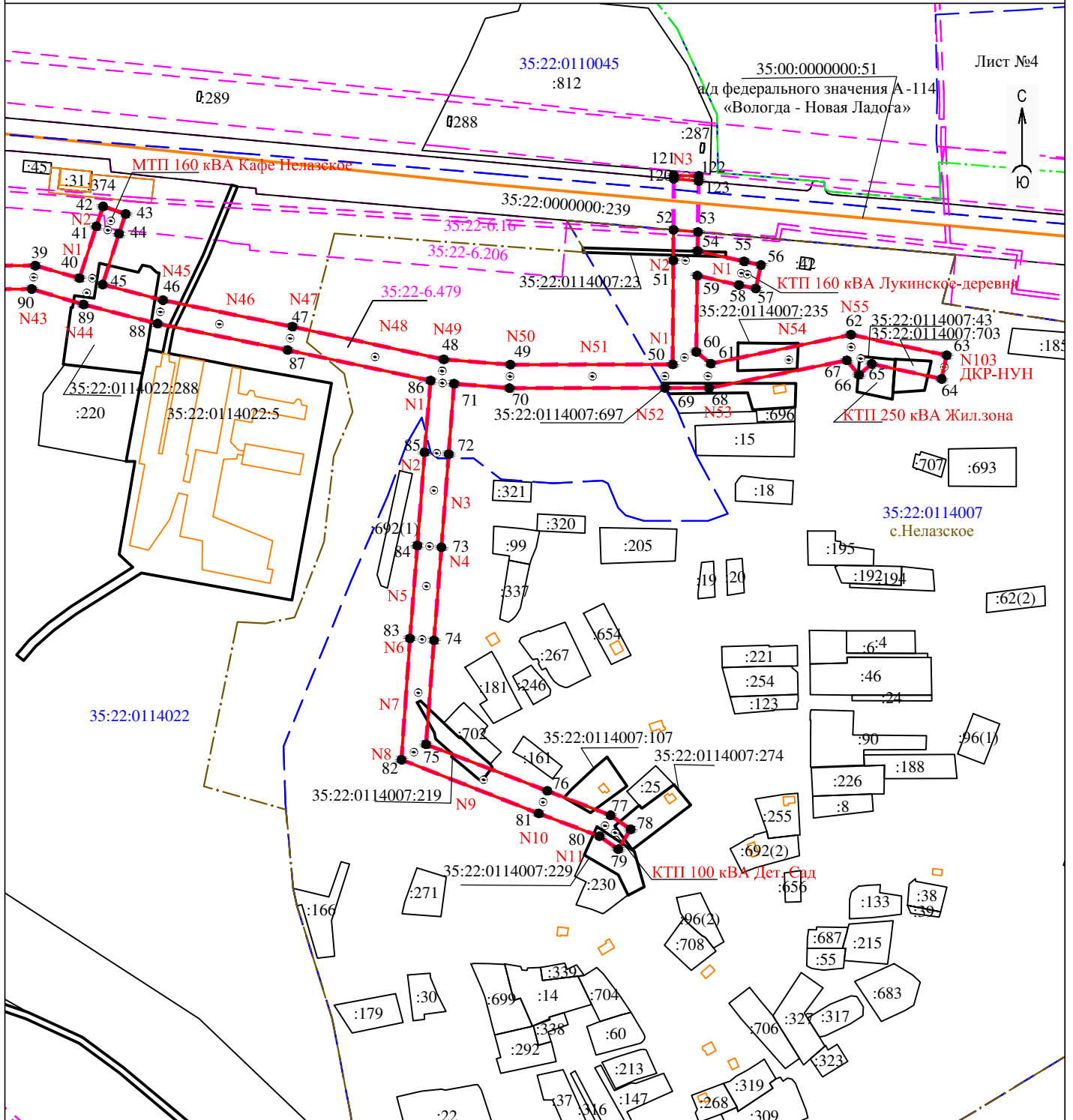


Условные обозначения:

- - проектные границы публичного сервитута
- 1 ● - обозначение характерной точки границы
- N11 - номер опоры
- - - - граница кадастрового квартала
- - границы земельного участка, данные ЕГРН
- - ОКС, данные ЕГРН
- - - - граница зоны с особыми условиями использования территории, данные ЕГРН
- · - · - граница населенного пункта, данные ЕГРН, ГП
- 35:22:0114022 - номер кадастрового квартала
- :6 - номер земельного участка в кадастровом квартале
- 35:22-6.479 - реестровый номер зоны с особыми условиями использования территории, данные ЕГРН

Масштаб 1:5000

Схема расположения границ публичного сервитута
для размещения объекта электросетевого хозяйства ВЛ 10 кВ Лукинское



Условные обозначения:

- - проектные границы публичного сервитута
- - обозначение характерной точки границы
- N11 - номер опоры
- - - - граница кадастрового квартала
- - границы земельного участка, данные ЕГРН
- - ОКС, данные ЕГРН
- - - - граница зоны с особыми условиями использования территории, данные ЕГРН
- - - - граница населенного пункта, данные ЕГРН, ГП
- 35:22:0111033 - номер кадастрового квартала
- :6 - номер земельного участка в кадастровом квартале
- 35:22-6.479 - реестровый номер зоны с особыми условиями использования территории, данные ЕГРН

Масштаб 1:5000